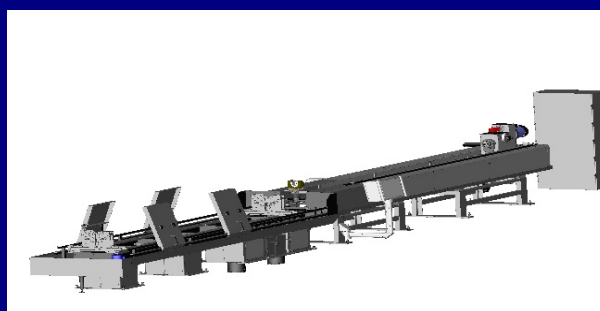


CNC - 500 - L

BRUÑIDORA HORIZONTAL

HORIZONTAL HONING MACHINE



Eje axial y de expansion servo controlados / Servo controled axial and expansion axis

Facilidad de preparación y operación de máquina / Easy machine preparation and operation

Utillaje universal para fijación de piezas / Standard piece clamping system included

Calibración automática de cilindridad / Automatic cylindricity calibration

LA MANERA FACIL DE BRUÑIR

THE EASY WAY TO HONE

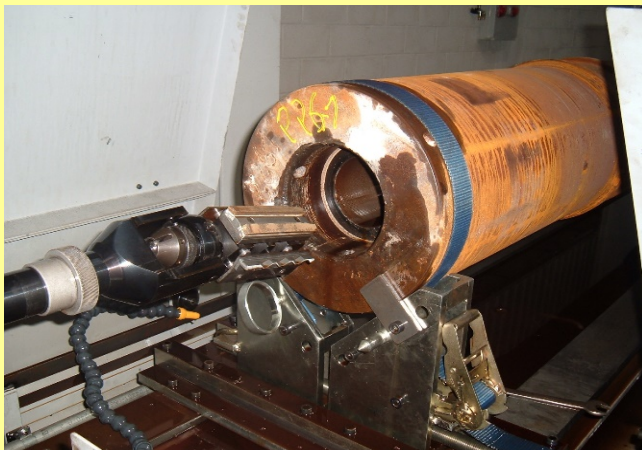
Honingtec

CARACTERISTICAS / FEATURES

- Fácil y rápida preparación y manejo
- Pantalla táctil de operación
- Carrera y velocidad axial regulable desde pantalla
- Rápida corrección de conicidad
- Su bancada robusta asegura la calidad
- Bajo nivel sonoro
- Alto par axial y de giro para disminuir tiempos



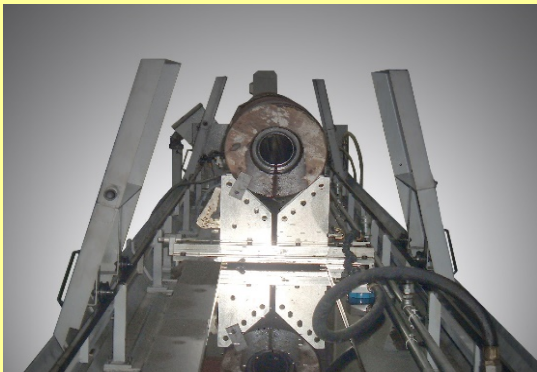
Easy and quick set up and operation
Touch screen operation pannel
Axial stroke and speed regulated from pannel
Fast taper correction
Their rigid base ensures the quality
Low noise honing machine
High axial and rotation torque to decrease time



- Adecuada para trabajar con bruñidores convencionales o industriales



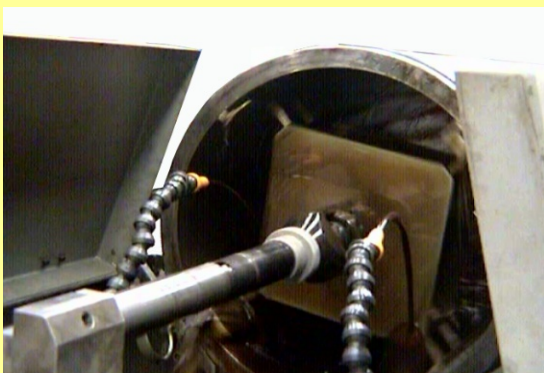
The use of conventional or industrial honing heads is possible



- Carenado desplazable de forma independiente. No entorpece la carga de piezas



No Protection sheet with independent regulation. Do not disturbs the load of pieces



CARACTERISTICAS / FEATURES

- Sistema de expansión electromecánico de alta precisión servo controlado
- Sistema de guiado de la caña de bruñido. A partir de carrera 6000, dos lunetas de apoyo

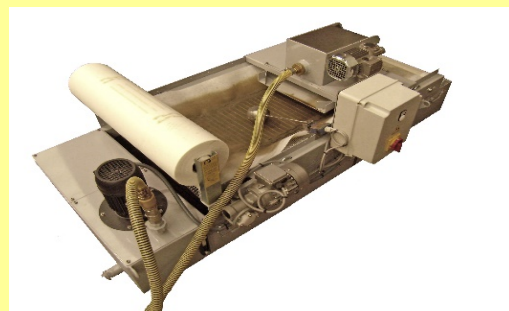
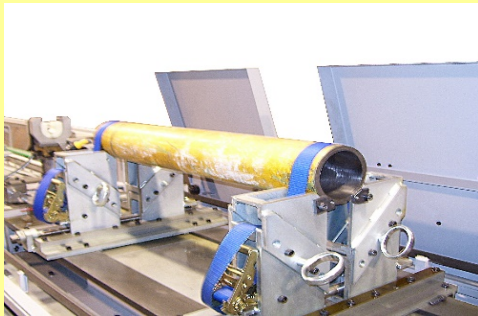
High precision electromechanical expansion system. Driver controlled
Honing bar steady rest. More than 6.000 mm, two rests



EQUIPO ESTANDART / STANDART EQUIPMENT

- Equipo rápido y simple para la fijación de tubos
- Equipo de filtración magnético + papel filtrante

Easy tube clamping device
Magnetic + paper filtering system



EQUIPO OPCIONAL / OPTIONAL EQUIPMENT

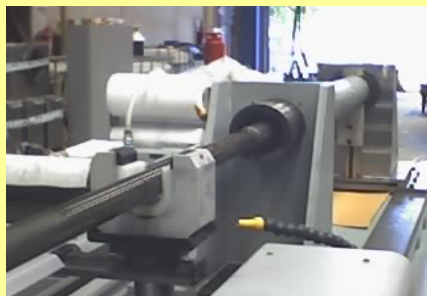
- Equipo para enfriar el aceite de bruñido (opción)
- *Honing oil cooling system (option)*

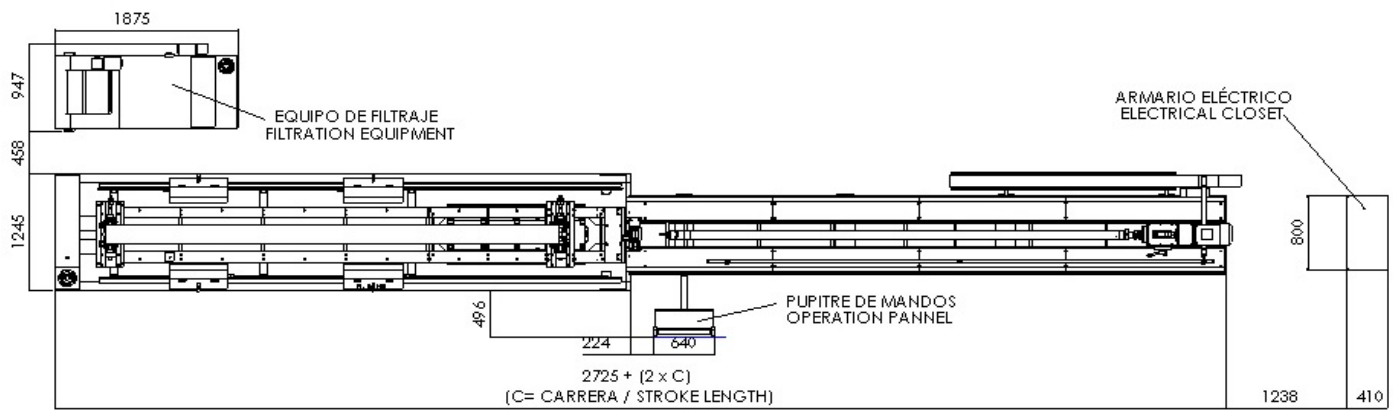
- Equipo de medición automática (opción)
- *Measuring system (option)*



- Utillajes de fijación especial (opción)
- *Special clamping devices (option)*

- Utillajes de rotación especial (opción)
- *Special rotative device (option)*





CARACTERÍSTICAS TÉCNICAS TECHNICAL FEATURES

		CNC 500- 2.000	CNC 500- 4.000	CNC 500- 6.000	CNC 500- 8.000	CNC 500- 10.000
Carrera <i>Stroke length</i>	mm	2.300	4.300	6.300	8.300	10.300
Velocidad axial <i>Axial speed</i>	m/min	0-40				
Gama de diámetros <i>Diameter range</i>	mm	25 - 500 (*)				
Velocidad de giro <i>Rotation speed</i>	r.p.m.	15 - 509 (*)				
Motor del husillo <i>Spindle motor</i>	kw	5,5 Kw /1500 rpm				
Motor del movimiento axial <i>Stroke motor</i>	kw	7,5 Kw /1500 rpm				
Diam. Exterior máximo sobre utillaje <i>External diameter above clamping device</i>	mm	550 (*)				
Diam. Exterior máximo sobre estructura <i>External diameter above structure</i>	mm	850 (*)				
Bomba aceite de bruñido <i>Honing oil pump</i>	kw - l/min	0,55 - 60 l/min				
Capacidad de aceite <i>Oil capacity</i>	l	400				
Peso máximo de la pieza <i>Maximum piece weigh</i>	Kg/m	2.500				
Voltaje / Frecuencia <i>Voltage</i>		400 V. 3PH 50-60 Hz				
Voltaje de maniobra <i>Manoeuvre voltage</i>		24 VDC				
Potencia total instalada <i>Total power</i>	kw	16				
Dimensiones máquina <i>Machine dimensions</i>	mm	Ver plano de dimensiones / See dimensions draw				
Peso neto máquina (aprox.) <i>Machine net weight (approx.)</i>	kg	2.700	3.800	4.850	5.750	6.700

(*): Adaptable según necesidades del cliente / Customizable according to customer needs

NOTA : Nos reservamos el derecho de modificar algunas especificaciones sin previo aviso.

NOTE : We reserve the right to change specifications without prior warning.



HONINGTEC, S.A.

C/ Sant Jaume, 8-14
08550 HOSTALET DE BALENYÀ
Barcelona (España)
Tel. 34-93 889 84 10 / 34-93 889 80 44
Fax 34-93 889 82 76

e-mail: honingtec@honingtec.com
<http://www.honingtec.com>

DISTRIBUIDOR / DISTRIBUTOR